

VASE: T

Designer

Marie Christine Domer

Beschreibung

Ganze zwei Jahre Entwicklungsarbeit waren zur Herstellung der mundgeblasenen T-Vasen von Marie Christine Domer notwendig. Ihr originelles Design erfordert eine ganz spezielle Form. Dazu sollte man vorausschicken, dass der Glasbläser sein Produkt am anderen Ende der Glasmacherpfeife drehen und schwenken muss. Die Anziehungskraft presst dadurch das glühende Glas an die Seitenwände der Form.

Für die T-Vasen bläst der Glasbläser von oben in die auf einer Plattform stehende Form, die gleichzeitig gedreht und geschwenkt wird. Dieses Verfahren erfordert eine besondere Fingerfertigkeit und vor allem Teamwork, da es schnell und Hand in Hand gehen muss.

Sobald die Vase beim KLEINEN MODELL abgekühlt ist, wird sie von Hand bearbeitet, wodurch sie ihren unverkennbar opaken Charakter erhält. Jede Vase ist ein signiertes Unikat.

KLEINES MODELL: Vase aus mundgeblasenem und gefomtem Glas in matter Ausführung (Optik gebürstet).

GROSSES MODELL: Vase aus mundgeblasenem und gefomtem Glas, innen und außen mattiert.

Technische Daten

Weitere Informationen auf

www.ligne-roset.com

© Ligne Roset 2021

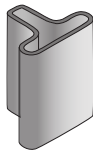


VASE PEACH KLEINES MODELL

ABMESSUNGEN

H 195 mm - B 170 mm - T 130 mm -

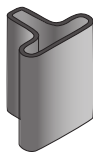
Weitere Größen



vase peach kleines modell

ABMESSUNGEN

H 195 - mm
B 170 - mm
T 130 - mm



vase indigo blue kleines modell

ABMESSUNGEN

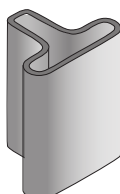
H 195 - mm
B 170 - mm
T 130 - mm



vase grey blue kleines modell

ABMESSUNGEN

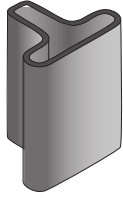
H 195 - mm
B 170 - mm
T 130 - mm



vase peach grosses modell

ABMESSUNGEN

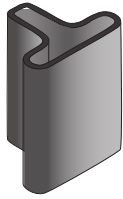
H 320 - mm
B 220 - mm
T 155 - mm



vase indigo blue grosses modell

ABMESSUNGEN

H 320 - mm
B 220 - mm
T 155 - mm



vase grey blue grosses modell

ABMESSUNGEN

H 320 - mm
B 220 - mm
T 155 - mm